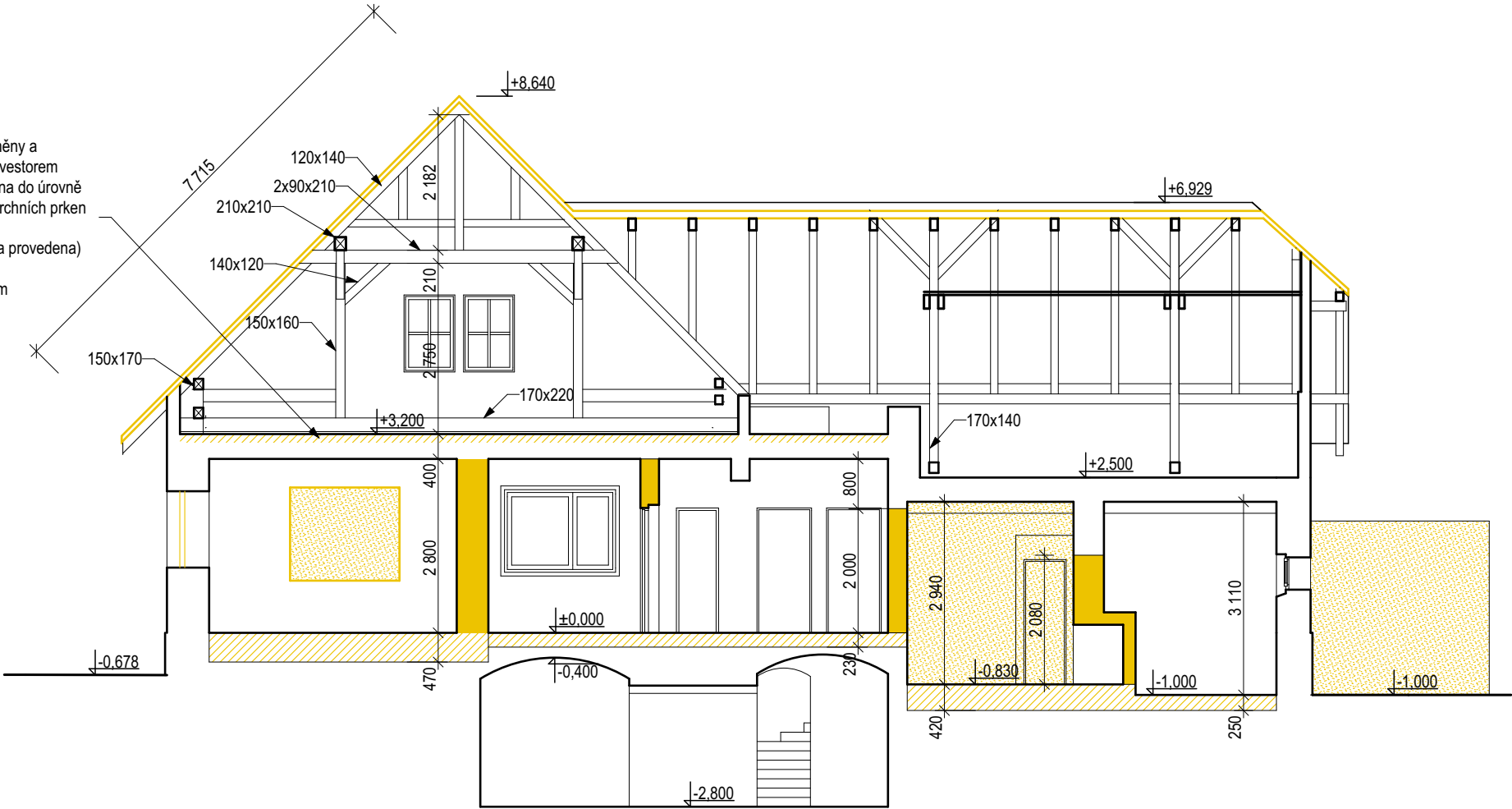
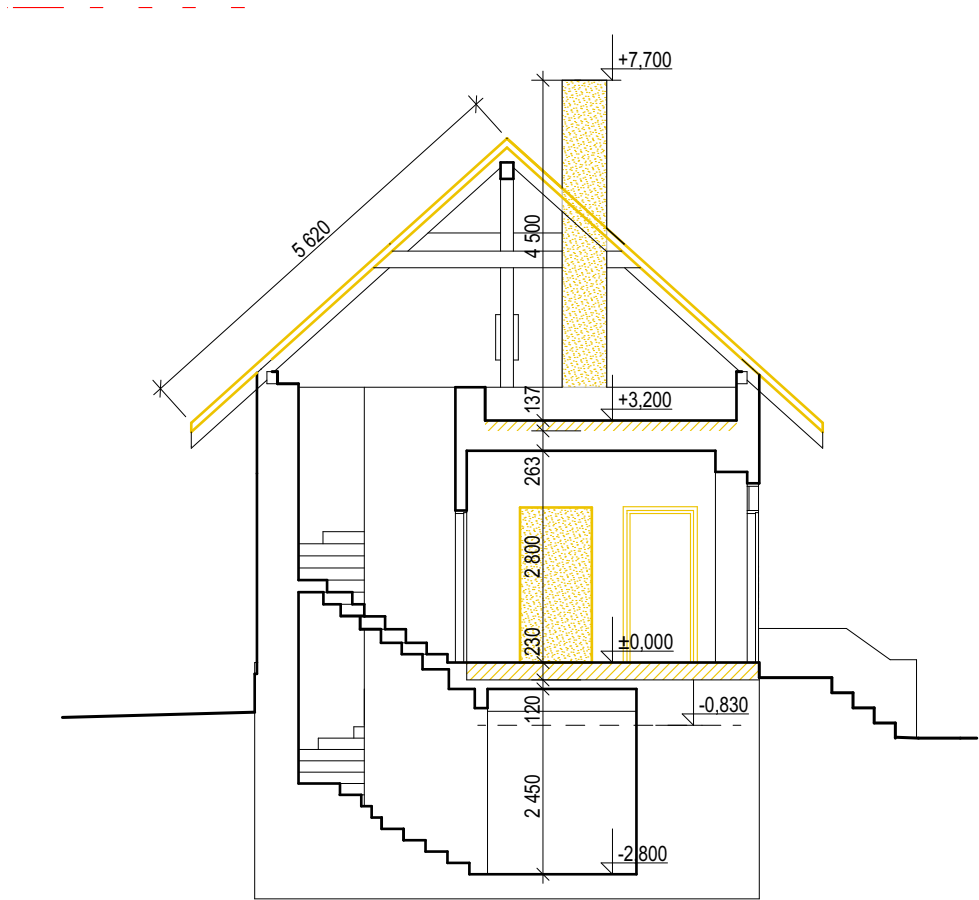


ŘEZ A-A - STAV, BOURÁNÍ

- půdovky budou odstraněny a  
uschovány pro použití investorem  
- skladba bude odstraněna do úrovně  
dřevěného záklopu vč. vrchních prken  
základu  
SKLADBA (sonda nebyla provedena)  
- půdovky tl. 30mm  
- násyp cca tl. 30mm




ŘEZ B-B- STAV, BOURÁNÍ



LEGENDA MATERIÁLŮ:

- STÁVAJÍCÍ KONSTRUKCE
- BOURANÉ KONSTRUKCE

NÁZEV AKCE: <b>Stavební úpravy domu č.p. 76 - hájenka v obci Vyžlovka, k. ú. Vyžlovka</b>		 <b>atelier 322</b>		<b>atelier 322 s.r.o.</b> Pražská 108 Kostelec nad Černými lesy korespondenční adresa: Ve Smrčinách 322, 281 66 Jevany www.atelier322.cz	
INVESTOR: Česká zemědělská univerzita v Praze Školní lesní podnik v Kostelci nad Černými lesy					
ZODPOVĚDNÝ PROJEKTANT: Ing. arch. Tomáš Kužel (602 879 361)		DATUM:		4/2022	
VYPRACOVAL Ing. arch. Dana Matoušová (777 213 563)		STUPEŇ PD:		DPS	
NÁZEV VÝKRESU: <b>ŘEZY - STAV, BOURÁNÍ</b>		Č. VÝKRESU:		0.4	M: 1:100